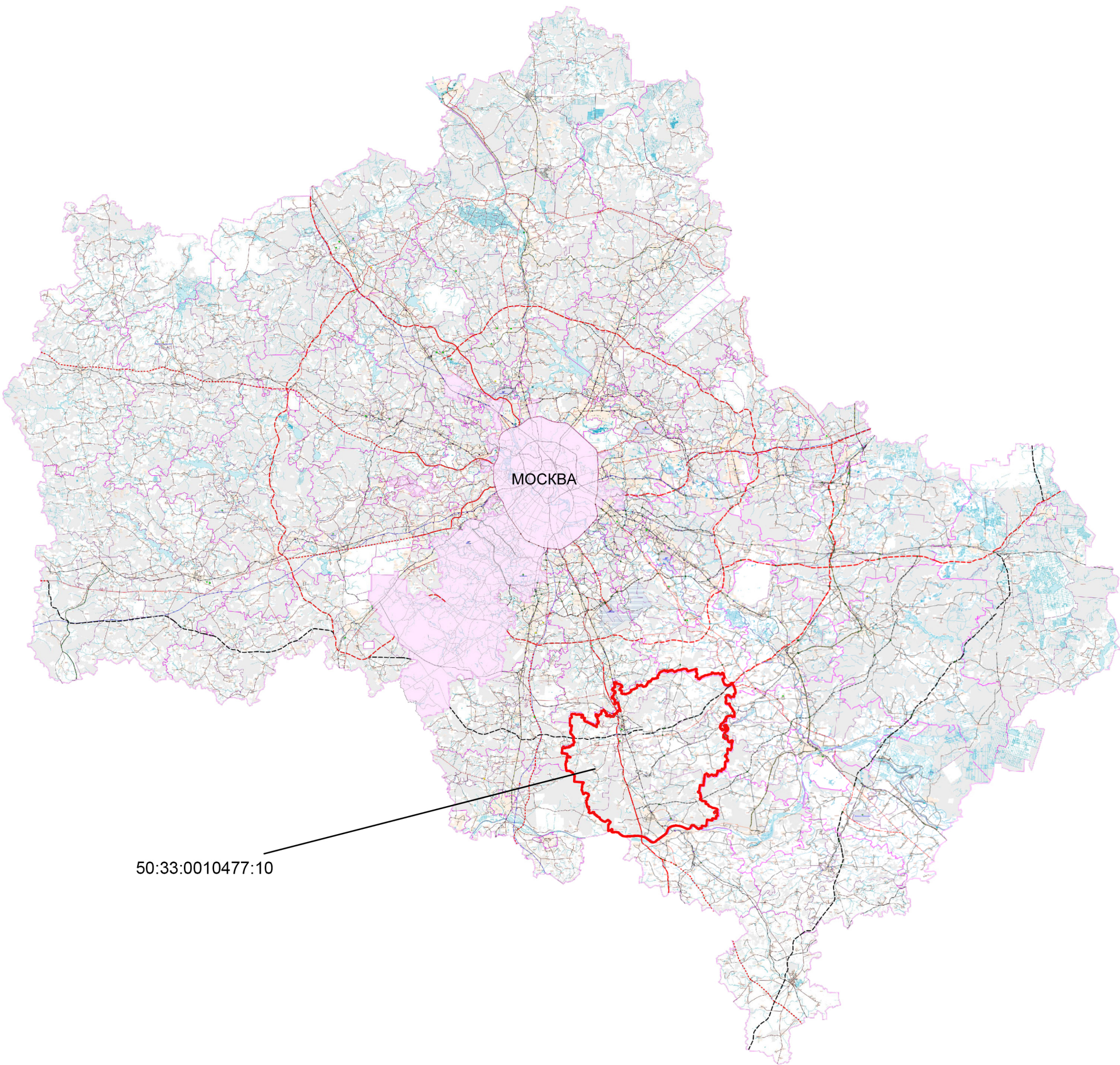



Внесение изменений в генеральный план городского округа Ступино
Московской области применительно к земельному участку с кадастровым номером 50:33:0010477:10
Карта размещения городского округа в устойчивой системе расселения Московской области (без масштаба)



Устойчивые системы расселения Московской области

- городская система расселения
- рекреационно-городская система расселения
- рекреационно-аграрная система расселения

Примечание -
Городской округ Ступино Московской области частично относится к Серпухово-Каширской рекреационно-городской системе расселения, которая характеризуется распределенным периферийным типом пространственной организации и дисперсным низкоплотным малоэтажным преобладающим типом застройки и Чеховской рекреационно-городской системе расселения, которая характеризуется распределенным срединным типом пространственной организации и дисперсным сверхнизкоплотным малоэтажным преобладающим типом застройки.

				Шифр: 2011/445/Ц-2024/Д			
				Внесение изменений в генеральный план городского округа Ступино Московской области применительно к земельному участку с кадастровым номером 50:33:0010477:10			
Должность	Ф.И.О.	Подп.	Дата				
Глав. спец.	Филин С.А.			Материалы по обоснованию генерального плана. Том I. Планировочная и инженерно-транспортная организация территории. Социально-экономическое обоснование	Стадия	Лист	Листов
					ГП	1	7
				Карта размещения городского округа в устойчивой системе расселения Московской области (без масштаба)	<div>МОСОБЛГЕОТРЕСТ</div> <div>Основан в 1971</div>		
Нач. мастер.	Смирнов А.С.	